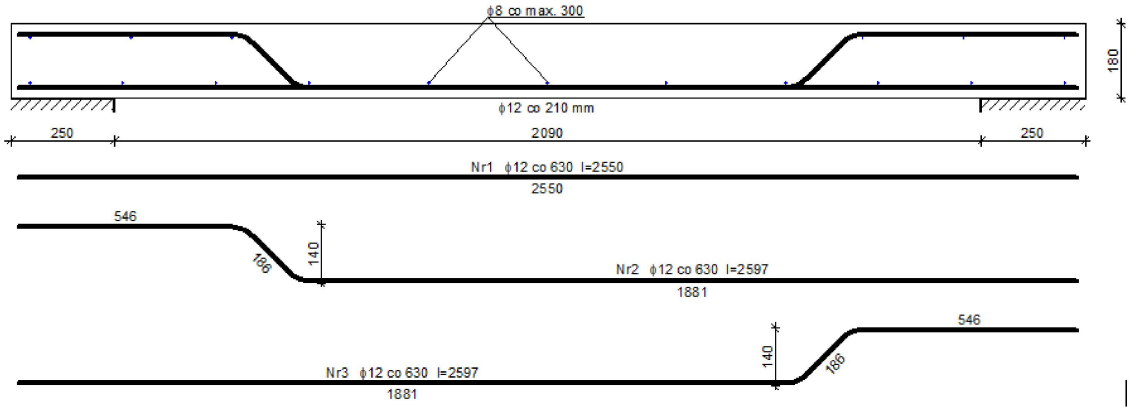


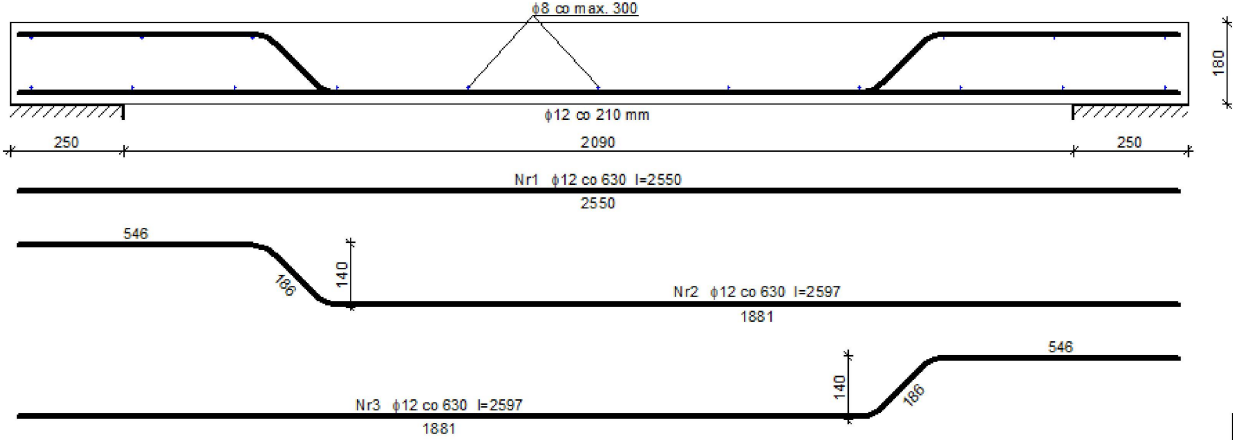
WYLEWANA PŁYTA STROPOWA W CZĘŚCI ISTNIEJĄCEJ – nad parterem



WYKAZ ZBROJENIA

Nr pręta	Średnica [mm]	Długość [mm]	Liczba [szt.]			Długość całkowita [m]	
			prętów w 1 elemencie	elementów	całkowita prętów	St0S-b	RB500
						φ8	φ12
dla pojedynczej płyty							
1	12	2550	1,59	1	1,59		4,05
2	12	2597	1,59	1	1,59		4,12
3	12	2597	1,59	1	1,59		4,12
4	8	1050	17	1	17	17,85	
Długość całkowita wg średnic						[m]	
							17,9
Masa 1mb pręta						[kg/mb]	
							0,395
Masa prętów wg średnic						[kg]	
							7,1
Masa prętów wg gatunków stali						[kg]	
							10,9
Masa całkowita						[kg]	18

WYLEWANA PŁYTA STROPOWA W CZĘŚCI ISTNIEJĄCEJ – nad piętrem



WYKAZ ZBROJENIA

Nr pręta	Średnica [mm]	Długość [mm]	Liczba [szt.]			Długość całkowita [m]		
			prętów w 1 elemencie	elementów	całkowita prętów	St0S-b	RB500	
						φ8	φ12	
dla pojedynczej płyty								
1	12	2550	1,59	1	1,59		4,05	
2	12	2597	1,59	1	1,59		4,12	
3	12	2597	1,59	1	1,59		4,12	
4	8	1050	17	1	17	17,85		
Długość całkowita wg średnic						[m]	17,9	12,3
Masa 1mb pręta						[kg/mb]	0,395	0,888
Masa prętów wg średnic						[kg]	7,1	10,9
Masa prętów wg gatunków stali						[kg]	7,1	10,9
Masa całkowita						[kg]	18	

WYLEWANA PŁYTA STROPOWA W CZĘŚCI ISTNIEJĄCEJ szt. 1

Obiekt: Rozbudowa, nadbudowa i przebudowa budynku Urzędu Gminy Dobre			Rys.
Adres budowy: Dobre ul. Kościuszki 1, dz. 1261/1,1261/3, 1261/4, 869/2, 870/2, 871/2 obr. 006		1:100	12.2020
Przedmiot rysunku	Wylewane w stropie parteru		
Projektant: spec. konstr.-bud. mgr inż. Małgorzata Stosio MAZ/0017/POOK/06		Projektant:	Sprawdzający: spec. konstr.-bud. inż. Stanisław Jakubiec 58/75/OL